

温泉靴下

IFMC.



血行促進

このような方におすすめ

- ✓ 冬になると足先が凍る
- ✓ 寒いのが苦手で何枚も靴下を履いている
- ✓ すぐに“むくむ”
- ✓ 着圧靴下が苦手

リニューアル  
しました！



イフミック

IFMC.

集積機能性ミネラル結晶体

IFMC.（イフミック：集積機能性ミネラル結晶体）は（株）テイコク製薬社が温泉療法に着眼して製造した  
ナノメートルレベルの非常に微小なミネラルの結晶体です。

数種類の鉱物を組み合わせて鉄分の多い温泉水に一定時間浸漬し、その溶出液を特殊処理して抽出した物質です。

身体に近接させることで血管から一酸化窒素（NO）が拡散し、血管が拡張することによる**血行促進効果**が期待できます。

特許第 6557442 号

「IFMC.」「イフミック」「集積機能性ミネラル結晶体」は株式会社テイコク製薬社の商標または登録商標です。

IFMC.加工の生地を  
肌に付着すると  
**体温が上昇**

実験前

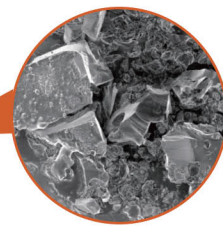
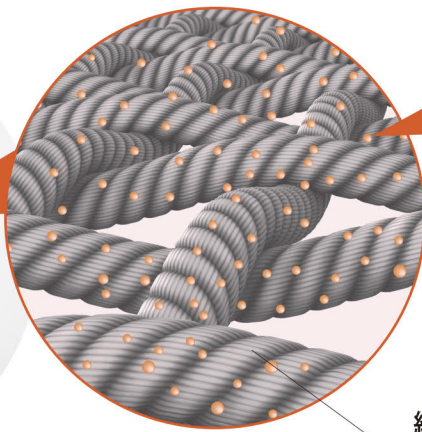


10分後



温泉靴下にイフミックを加工

薄いのに血行促進  
芯からポカポカ



**IFMC.**  
集積機能性ミネラル結晶体

繊維 (FIBER)

リニューアルポイント



靴下の底面に IFMC. ロゴを印字しました

リニューアルポイント



口ゴムが入ってやさしくフィット

3色展開  
2サイズ



※24cm～26cm はグレーとブラックの2色展開です

【リニューアル】イフミック温泉靴下  
¥1,980 (税込)

- 日本製
- サイズ：22cm～24cm / 24cm～26cm
- カラー：ブラック グレー ピンク
- 素材：レーヨン65%・ポリエステル30%  
絹3%・ポリウレタン2%

イフミック公式Instagram

新商品などの情報を随時更新中!



@ifmc\_teikoku