

ビジネス靴下

IFMC.



血行促進

このような方におすすめ

- ✓ 夕方になると足がダルい
- ✓ 靴下の跡がつく
- ✓ 靴下の締め付けが痛い
- ✓ 着圧靴下が苦手

25cm~27cm  
丈 26cm



イフミック

IFMC.

集積機能性ミネラル結晶体

IFMC.（イフミック：集積機能性ミネラル結晶体）は（株）テイコク製薬社が温泉療法に着眼して製造した  
ナノメートルレベルの非常に微小なミネラルの結晶体です。

数種類の鉱物を組み合わせて鉄分の多い温泉水に一定時間浸漬し、その溶出液を特殊処理して抽出した物質です。

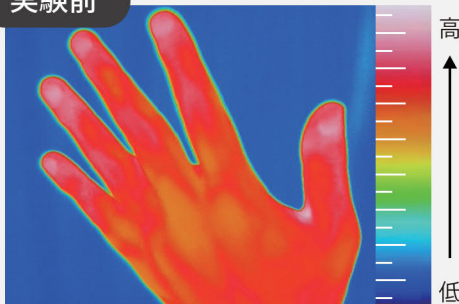
身体に近接させることで血管から一酸化窒素（NO）が拡散し、血管が拡張することによる血行促進効果が期待できます。

特許第 6557442 号

「IFMC.」「イフミック」「集積機能性ミネラル結晶体」は株式会社テイコク製薬社の商標または登録商標です。

IFMC.加工の生地を  
肌に付着すると  
**体温が上昇**

実験前

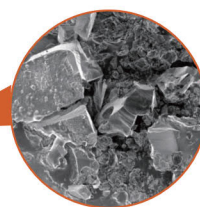
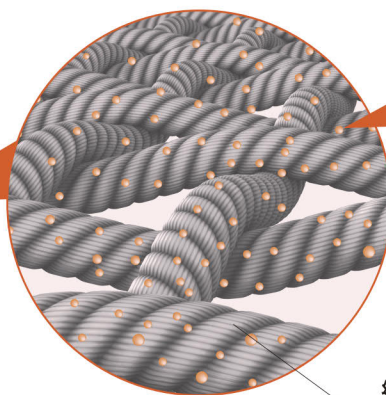


10分後



ビジネス靴下にイフミックを加工

履くだけ  
血行促進



**IFMC.**  
集積機能性ミネラル結晶体

繊維 (FIBER)

POINT.01

ゴムなしだから、締め付けない



ゴム糸を使用しない編み方の為、伸びが良く、締め付け感もないので、一日中快適に着用いただけます。  
足がむくみやすい方にもオススメです。

POINT.02

肌に触れる面は、綿100%



サラッとした肌触り。  
綿は、通気性・吸収性・保温性に優れているので蒸れにくく、オールシーズン快適に履いて頂けます。



イフミックビジネス靴下  
¥1,650 (税込)

- カラー：ブラック・グレー・ネイビー
- 日本製 ●サイズ：25cm~27cm 丈26cm
- 素材：綿98%・ポリウレタン2%

イフミック公式Instagram  
新商品などの情報を随時更新中!



@ifmc\_teikoku