

商品紹介

レクリエーションアイテムとして、
高齢者様がご自身でお使いいただける
新しいマニキュア、
【ネイルペンアキュレ】

主成分は水で
爪にやさしい！

はがして
落とせる！

持ちやすい
太いペン型！

塗布した状態で
SpO2が測れる！

カラーラインナップ



レッド ボルドー ピンク



ベージュ パープル マスタード



アイスブルー ローズピンク

★塗布前の下地と仕上げ用のベース&トップ(クリアカラー)と
透明にラメが入っている、ラメクリアを含めた全10色展開しております。

多くの女性にとって「美しく、若々しくいたい」
というのは永遠の希望です。
女性には【美容】をいつまでも
楽しんでいただきたい。

その思いから、開発された製品が、
【ネイルペンアキュレ】

福祉業界初の、ペン型水性マニキュアです。



【ラヴィーナ株式会社SNS一覧】



★介援隊/福祉用具便利帖/ケアのためのー/ナビ助でもお取り扱い中！

商品に関するご質問や、
美容レクリエーションのご依頼
ご相談を承っております。
ネイルペンの代理店も募集中！
お気軽にお問い合わせください！



ラヴィーナ株式会社
東京都杉並区梅里1-13-11
<https://raveena.jp/>
info@raveena.jp



お問い合わせはこちら！



いくつになっても 指先を華やかに

塗り絵感覚で楽しめる美容レクリエーションアイテム

NAILPEN AQUIRE

- ネイルペン アキュレ -

水性ネイルペンとは

水性ネイルとは、主成分が水で出来ている水性のマニキュア。有害な成分は一切使用せず、はがして落とすことができる、爪にやさしい安心・安全なマニキュアです。その水性ネイルをペン型容器に入れました。それが「水性ネイルペン」です。

○握りやすいペン型

○衛生的



握力が弱い方も握れるペン型はどなたでも簡単に使用可能!

塗るたびに液体に筆をどなたでも簡単に使用可能! 戻すことがないため、衛生的!

○こぼれる心配がない

○脳が活性化



誤って倒した場合でも液体がこぼれる心配なし!

塗る色/使い方を考えながら、集中してネイルを塗ることが脳のトレーニングに!

高齢者様ご自身が、爪に塗り絵をする
感覚で楽しめる、新しいマニキュア!

水性ネイルペンの使い方

1



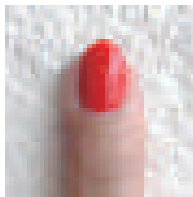
ダイヤル部分をまわして液体を出す。

2



爪の根元から先端へ引っ張っていくように塗る。

3



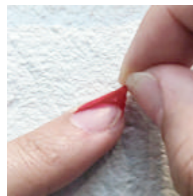
30~60秒乾かしたら完成!



使い方動画はこちらのQRコードをチェック!

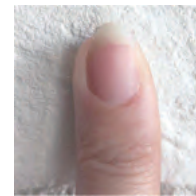
水性ネイルペンの落とし方

1



根元の端の角からめくるようにはがす。

2



きれいにオフ完了!



「自分でネイルが塗れた」という成功体験が自信につながります!

水性ネイルペンの特徴

○除光液不要

○無臭

○速乾



水性ネイルペンの効果

○認知症予防

○身体機能アップ



○精神的な安定

○リハビリ効果



○コミュニケーション増加

○社会参加意欲向上



より詳しく知りたい方は
ホームページをチェック!