

気管切開や喉頭摘出された手術部をおしゃれに、快適に保護するケア用品です。
エプロン類はカニューレや人工鼻をご利用中の方にもお使いいただけます。

☆ネッカーチーフタイプエプロン



サイズ：首下27cm x 横幅31cm



スカーフやネクタイ同様にお使いいただけます。
裏側にはポリエステルのフィルターが付いており、
汚れた時のお手入れも簡単です



マジックテープ付ストラップで簡単着用
(長さ調節可能：32~40cm)



白 紺 赤 クリーム 水色

JAN 4589552070311 4589552070342 4589552070359 4589552070328 4589552070335

☆Tシャツタイプエプロン



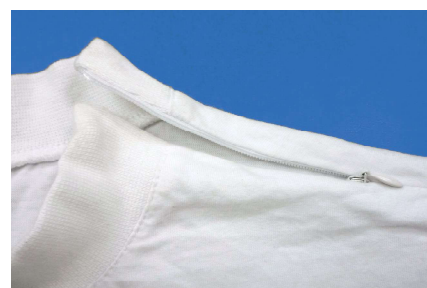
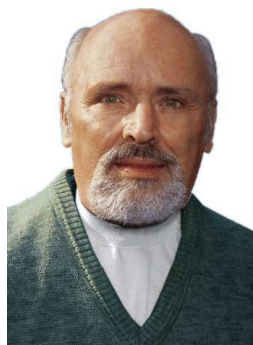
サイズ：首下21cm x 横幅35cm x 肩12cm



白 黒 ベージュ 紺

JAN 4589552070250 4589552070281 4589552070267 4589552070274

Tシャツ着ているように見えるエプロンです。
見た目は普通のTシャツと変わりませんので、
さりげなく手術部を埃などからカバーすることが出来ます。
裏側にはポリエステルのフィルターがついています。



左肩のファスナーで楽に着用できます。

☆メッシュエプロン



サイズ：首下19cm x 横幅23cm



白 紺

JAN 4589552070427 4589552070434

8層のポリエステルメッシュで作られたメッシュエプロン。
メッシュならではの通気性の良さとポリエステルによる
お手入れのしやすさを両立。快適に手術部を保護します。



メッシュ生地で
通気性良好！



マジックテープ付
ストラップで簡単着用
(長さ調節可能：32~40cm)

☆気管孔保護フィルター

気管切開、喉頭摘出手術をされた方の気管孔の保護を目的としたスポンジ製のフィルターです。
気管孔へのごみ、埃などは入り込む事を大幅に軽減すると同時に、適度な潤いを保ち、気管孔の乾燥も軽減します。

用途に応じて使い分けができる3タイプ。

(サイズ)

55 x 60mm、70 x 70mm、70x70mm(ダブルテープ)
各サイズ10枚入り、使い捨てタイプ

(着用例)



55 x 60mmサイズ



70 x 70mmサイズ



JAN 55x60mm 4589552070465
70x70mm 4589552070472
70x70mm ダブルテープ 4589552070489

☆シャワーガード®



(着用例)

シリコンゴム製のため着用時は右上の写真の様に製品が少しつぶれた形になりますが、気管孔がふさがらなければ問題ございません。

毎日、体を衛生的に保つために役立つシャワーガード。
喉頭摘出手術を受けた方々に、より安全に身体を洗ったり、洗髪して頂くための保護具です。
シャワーガードはシリコンゴム製でエプロンと同様に簡単に装着ができ、患部への水の侵入を防ぎます。

ベルトに10個（左右各5個）の止め穴があり、ご利用者様の首周りに合わせた長さでお使い頂けます。

ご注意)

- ・本製品はシャワー使用時に設計されております。本製品を着用のまま湯船に浸かることは出来ません。
- ・正しく装着されなかったり、首が痩せすぎている場合は隙間から患部へ水が浸入する場合がございます。ご注意下さい。
- ・シャワープロテクターを装着しても、完全に水の侵入を防ぐことは出来ません。直接水をかけないなど、ご使用の際はご注意ください。
- ・手術部が首の付け根近辺にある場合など、手術部の場所によってはご使用になれない場合がございます。ご購入前にご確認下さい。

JAN 4589552070380

(ご注文・お問い合わせ)

輸入元:

濱田産業株式会社

大阪市西区立売堀3-2-12

TEL: (06) 6541-5439 (代表)

FAX: (06) 6541-5954

<http://www.s-h-w.net/>

