

### 対象者の目安

- 動作能力の維持、ADLの向上を目指している方
- 自分の力で起き上がったり、座ったりしたい方
- 安心して車いすやポータブルトイレへ移動したい方

### OHスケール

アルファプラ  
すくっと Re

0~2点



快適な眠りも、動きやすさも。  
アクティブな日々へと背中を押してくれるマットレスです。

αPLA すくっと Re

立ち上がりサポートマットレス / 体圧分散式マットレス

アルファプラ すくっと Re

介護保険  
給付対象商品  
特殊寝台  
付属品

アルファプラ すくっと Re 通気カバータイプ / カラー (表)深緑 (裏)こげ茶				
型番	① TS-SKT-ReA3R	② TS-SKT-ReA3S	③ TS-SKT-ReA1R	④ TS-SKT-ReA1S
サイズ [cm]	幅83×長191×厚8	幅83×長180×厚8	幅91×長191×厚8	幅91×長180×厚8
質量 [kg]	4.2	4.0	4.6	4.4
TAISコード	00563-000106	00563-000107	00563-000108	00563-000109
価格	66,000円(税込)			
材質(中身) : ポリウレタンフォーム 材質(カバー) : ポリエステル	伸縮カバー 縦横に伸び縮みますので、デリケートな高齢者の肌の引っ張りを緩和できます。			
通気カバーのみ	22,000円(税込)			

アルファプラ すくっと Re 防水フィルムカバータイプ / カラー 青緑				
型番	① TS-SKT-ReW3R	② TS-SKT-ReW3S	③ TS-SKT-ReW1R	④ TS-SKT-ReW1S
サイズ [cm]	幅83×長191×厚8	幅83×長180×厚8	幅91×長191×厚8	幅91×長180×厚8
質量 [kg]	4.2	4.0	4.6	4.4
TAISコード	00563-000110	00563-000111	00563-000112	00563-000113
価格	66,000円(税込)			
材質(中身) : ポリウレタンフォーム 材質(カバー) : (上面)表地:ポリウレタン 裏地:ポリエステル (下面)ポリエステル	防水フィルムカバー 汚れにくく清拭しやすいウレタンフィルムカバーです。			
防水フィルムカバーのみ	22,000円(税込)			

○サイズ、質量は目安の数値です。  
※1 制菌加工:特殊菌種の黄色ブドウ球菌、肺炎桿菌、MRSA等に効果的です。※2 SEK赤ラベル:「SEKマーク」とは社団法人繊維評価技術協議会が認証する制菌加工繊維製品のマークです。医療機関並びにそれに準ずる施設にて使用する繊維製品を対象とした制菌加工(特定用途)は赤い「SEKマーク」が使用されます。



### 専門家に聞きました マットレスの役割

高齢者生活福祉研究所  
所長(理学療法士)  
加島 守 さん

マットレスを適切に選ぶことによって、健康になったり、できる動作が増えたりします。ですから、個人個人に合った適切なマットレス選びは、生活の幅を広げる上でとても大切なんです。では、マットレスはどのようなポイントを見て選べばいいのでしょうか? ベッドおよびマットレスの役割は、寝具・離床動作・床上動作の三つに分けられます。

- 寝具の役割  
寝具の役割として大切なことは、寝心地です。なぜなら、質の良い睡眠は健康には不可欠だからです。
- 離床動作の役割  
離床動作の役割として大切なことは、寝返りのしやすさ・起き上がりのしやすさ・立ち上がりのしやすさです。そのため、マットレスには、身体の運動機能を無理なく使える工夫が必要です。
- 床上動作の役割  
床上動作というのは、疾病によりベッドから離れることが困難な方がベッド上で食事をしたり、テレビを見たりする動作のことです。そのような方は、ベッドの背上げ機能を活用する場面が多くなりますので、マットレスにはベッドの動きに追従できるしなやかさがあることが大切です。

お問い合わせ先

株式会社タイカ  
ウエルネス事業本部 〒125-0054 東京都葛飾区高砂5-39-4  
Tel.03-5648-6630 Fax.03-5648-6640

## 一瞬一瞬の動きをサポートします。

### 動き出し



動き出しをサポートします。

高弾性

### 寝返り



少ない力で寝返りができます。

高弾性

アクティブエリア

### 端座位



安定して腰かけられます。

高弾性

アクティブエリア

### 立ち上がり



手をつく位置が安定します。

高弾性

アクティブエリア

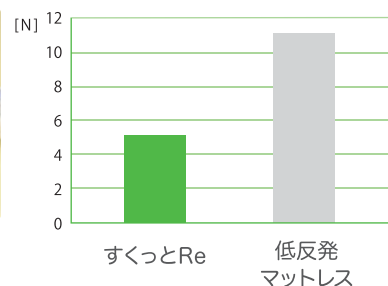
## 高弾性で動きやすさをサポート

上層と中層に柔らかめの高弾性無膜ウレタンフォームを、下層に硬めの高弾性無膜ウレタンフォームを使用しています。三層が適度な弾力で身体を押し上げるため、寝返り、起き上がり、ベッドから立ち上がるといった一連の動作をサポートします。

### ●2.7kgのボールを動かすために要する力の比較



低反発マットレスの約半分力でボールを動かすことができます。



高弾性無膜ウレタンフォーム(柔)

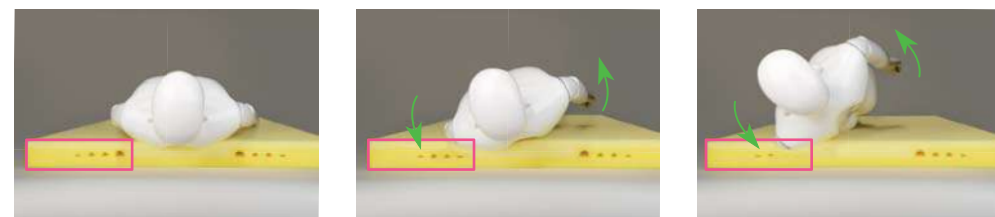
高弾性無膜ウレタンフォーム(硬)

アクティブエリアの空洞部分

## アクティブエリア

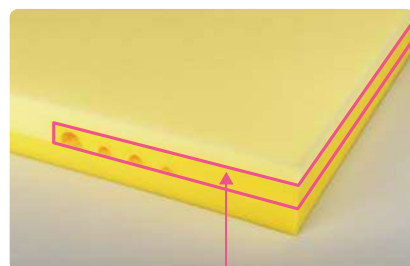
### 寝返りをサポート

アクティブエリアに設けた空洞部分が変形し、沈み込むことによって寝返りがしやすくなりました。



## 安定性の高い端部の構造

端座位や立ち上がり時の安定性と介助のしやすさを考え、アクティブエリアは硬めのウレタンフォームを使用しています。



高硬度ウレタンフォームで安定感を確保

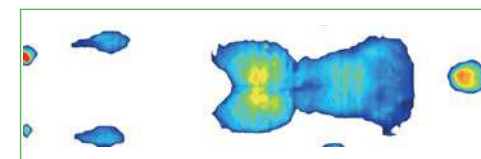
## 快適な暮らしをお届けします。

## 体圧分散性能

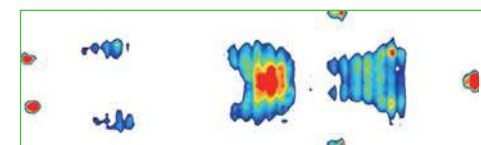
上層と中層に使用した柔らかめの高弾性無膜ウレタンフォームによって優れた体圧分散性能を発揮します。療養者にリラックスと、床ずれになる前からの安心をお届けします。

### ●体圧分散比較 被験者：175cm 65kg 男性（当社測定）

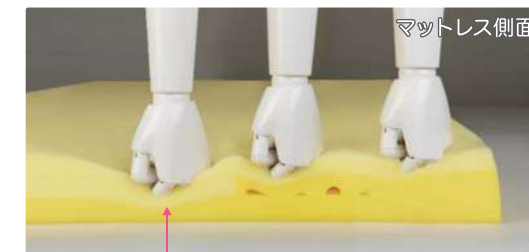
すくっとRe



一般的なマットレス



低 ← 圧力 → 高

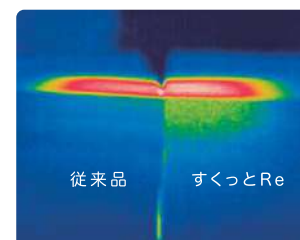


中央部分の柔らかめのウレタンフォームが体圧分散性能を発揮。

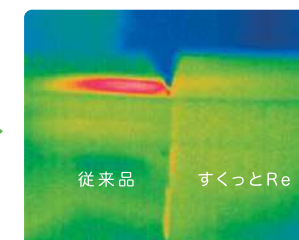
## 熱がこもりにくく爽やか

新開発の無膜ウレタンフォームが熱をすばやく放散し、暑さを軽減。従来のウレタンフォームマットレスに比べ、熱の放散性能が30%以上向上しました。  
(防水フィルムカバータイプで比較)

加熱直後



放熱時(25分後)



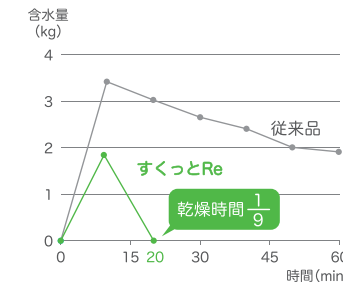
加熱直後は赤い部分の温度がどちらも高く、25分後 すくっと Reは常温に戻る。

低 ← 温度 → 高

## 丸洗いできて、乾燥も早い

無膜ウレタンフォームは水抜けもよく、マットレス専用の洗浄乾燥工程において、乾燥時間が従来品に比べ1/9に短縮されました。軽量のため干すのもラクです。

### ●洗浄後の乾燥時間比較



当社提携のマットレス洗浄消毒専門工場にて比較試験。



優れた透水性