

対象者の目安

- 急に痩せてきた方
- 寝返りがうまく打てないことがある方
- むくみが出やすい方
- 関節が動かしにくくなってきた方

OH スケール

アルファプラ L 1~4点

※関節拘縮のある方はポジショニングクッション ウェルビーを併用しましょう。



カバー 3種	上下カラー組み合わせ
撥水・防水カバータイプ	
通気カバータイプ	
防水フィルムカバータイプ	



アルファプラ L 撥水・防水カバータイプ / カラー (表)水色 (裏)シルバーグレー					カバー制菌加工済み※1 (SEK赤ラベル※2)
型番	① MB-LW3R	② MB-LW3S	③ MB-LW1R	④ MB-LW1S	⑤ MB-LWOR
サイズ [cm]	幅83×長195×厚10	幅83×長181×厚10	幅91×長195×厚10	幅91×長181×厚10	幅100×長195×厚10
質量 [kg]	6.9	6.4	7.6	7.1	8.3
TAISコード	00563-000101	00563-000102	00563-000103	00563-000104	00563-000105
価格	96,800円(税込)				104,500円(税込)
設置方法	リプレースメント 材質(中身): シリコンゲル/ポリウレタンフォーム				
材質(カバー)	表地: ポリエステル 裏地: ポリウレタン				
撥水・防水カバーのみ	27,500円(税込)				31,900円(税込)

アルファプラ L 通気カバータイプ / カラー (表)水色 (裏)こげ茶					カバー制菌加工済み※1 (SEK赤ラベル※2)
型番	① MB-LA3R	② MB-LA3S	③ MB-LA1R	④ MB-LA1S	⑤ MB-LAOR
サイズ [cm]	幅83×長195×厚10	幅83×長181×厚10	幅91×長195×厚10	幅91×長181×厚10	幅100×長195×厚10
質量 [kg]	6.9	6.4	7.6	7.1	8.3
TAISコード	00563-000091	00563-000092	00563-000093	00563-000094	00563-000095
価格	96,800円(税込)				104,500円(税込)
設置方法	リプレースメント 材質(中身): シリコンゲル/ポリウレタンフォーム				
材質(カバー)	ポリエステル				
通気カバーのみ	27,500円(税込)				31,900円(税込)

アルファプラ L 防水フィルムカバータイプ / カラー (表)水色 (裏)濃紺					カバー制菌加工済み※1
型番	① MB-LF3R	② MB-LF3S	③ MB-LF1R	④ MB-LF1S	⑤ MB-LFOR
サイズ [cm]	幅83×長195×厚10	幅83×長181×厚10	幅91×長195×厚10	幅91×長181×厚10	幅100×長195×厚10
質量 [kg]	6.9	6.4	7.6	7.1	8.3
TAISコード	00563-000096	00563-000097	00563-000098	00563-000099	00563-000100
価格	96,800円(税込)				104,500円(税込)
設置方法	リプレースメント 材質(中身): シリコンゲル/ポリウレタンフォーム				
材質(カバー)	【上面】表地: ポリウレタン 裏地: ポリエステル 【下面】表地: ポリエステル 裏地: ポリウレタン				
防水フィルムカバーのみ	27,500円(税込)				31,900円(税込)

○サイズ、質量は目安の数値です。
 ※1 制菌加工: 特定菌種の黄色ブドウ球菌、肺炎桿菌、MRSA等に効果的です。※2 SEK赤ラベル: 「SEKマーク」とは一般社団法人繊維評価技術協議会が認証する制菌加工繊維製品のマークです。医療機関並びにそれに準ずる施設にて使用する繊維製品を対象とした制菌加工(特定用途)は赤い「SEKマーク」が使用されます。

お問い合わせ先

株式会社タイカ
 ウェルネス事業本部 〒125-0054 東京都葛飾区高砂5-39-4
 Tel.03-5648-6630 Fax.03-5648-6640

あなたを床ずれから守ってくれる最初のマットレス。 床ずれ軽度リスク向けマットレス登場。



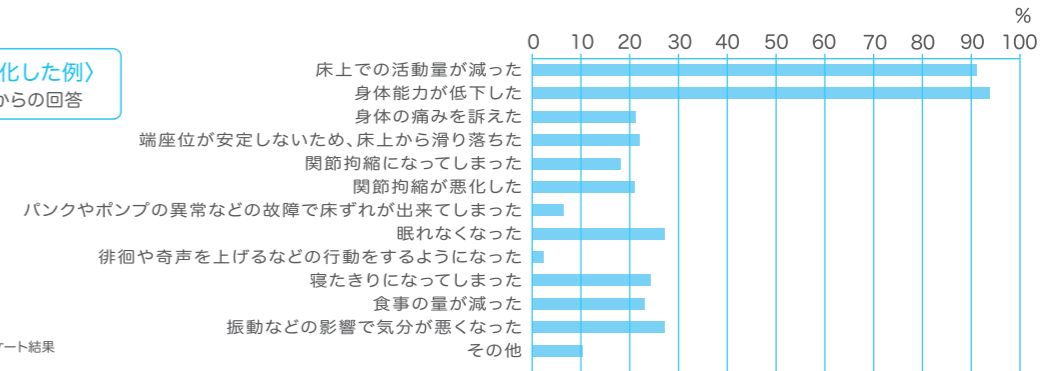
介護保険
給付対象商品
床ずれ
防止用具

体圧分散式マットレス
アルファプラ L
αPLA®

軽度リスクの方に高度リスク向けのマットレスを使用していませんか？

床ずれ発生リスクの程度や療養者の状態や環境と、マットレスの性能が合っていないと、QOLをそこなうことがあることがわかっています。全国のケアマネジャーさんへのアンケートの回答にはそのような訴えが詰まっていました。例えば、まだ動ける方が高度リスク向けのマットレスを使うと、柔らかすぎたり、不安定だったりすることでかえって運動能力の低下を早めてしまうことがあります。また、居心地が良くない、よく眠れないなどの声も挙がっています。「アルファプラ L」は、軽度リスク向けとして程よいバランスを持ったマットレスです。痩せてきた、寝返りが打ちにくい、むくみやすい、関節が動かしにくいなどの身体の変化が見られたら床ずれが心配されます。ぜひ「アルファプラ L」で身体の機能をできる限り活かしながら、快適に過ごしましょう。

〈エアマットレスを使って悪化した例〉
全国のケアマネジャー576名からの回答



(株)インターネットインフィニティー実施アンケート結果

療養者の能力や要望をサポートする、 体圧分散と動きやすさの絶妙なバランスが特長です。

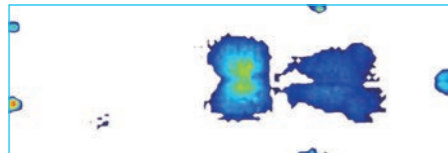
身体を沈み込ませて体圧分散

「アルファプラ L」は、上層と中層に柔らかめの高弾性無膜ウレタンフォームを使用し、さらにアルファゲルを組み合わせることで、床ずれが心配になり始めた方に適した体圧分散を行います。

●体圧分散比較

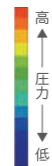
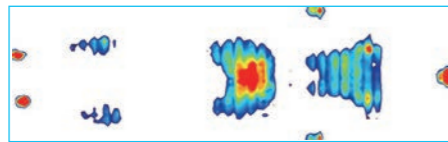
被験者：175cm 65kg 男性（当社測定）

アルファプラ L



優れた体圧分散性能を發揮します。

一般的なマットレス



「アルファプラ L」の上に重いボールを置くと、適度に沈み込み体圧分散をします。一般的なマットレスでは沈み込まないため、体圧分散ができません。



アルファプラ L

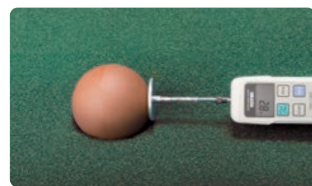


一般的なマットレス

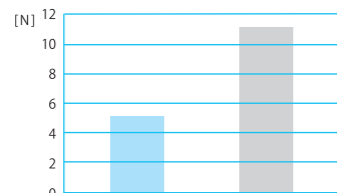
高弾性で動きやすい

上層と中層に柔らかめの高弾性無膜ウレタンフォームを、下層に硬めの高弾性無膜ウレタンフォームを使用しています。三層が適度な弾力で身体を押し上げるため、寝返り、起き上がり、ベッドから立ち上がるといった一連の動作をサポートします。

●2.7kgのボールを動かすために要する力の比較



低反発マットレスの約半分の力でボールを動かすことができます。



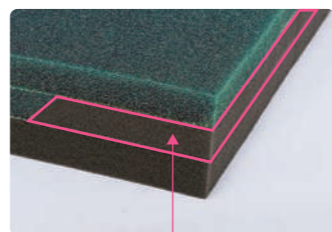
アルファプラ L 低反発マットレス



マットレスが押し返すような感覚で、立ち上がりをサポート。

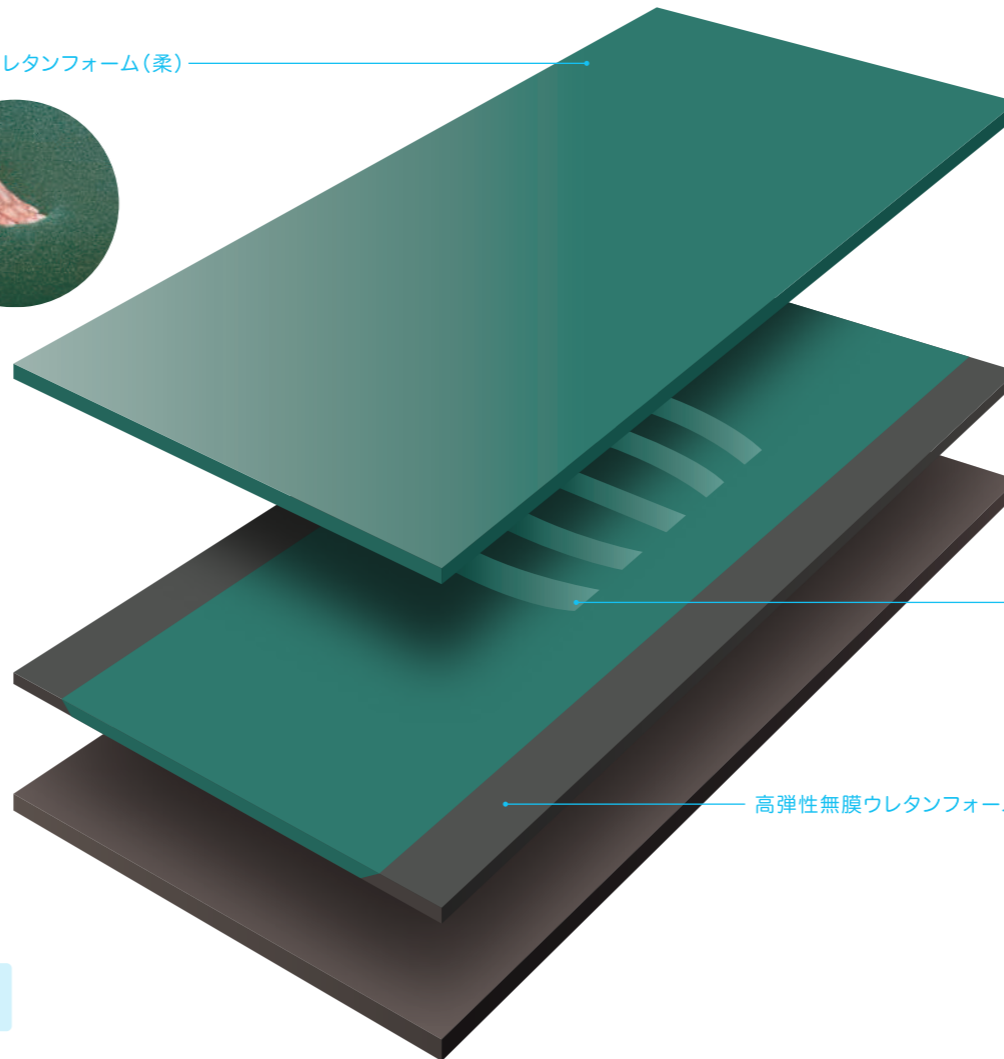
安定性を求めた 端部の構造

端座位の安定性と介助のしやすさを考え、マットレスの両端を硬めにしました。

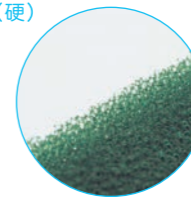


高硬度ウレタンフォームで安定感を確保

高弾性無膜ウレタンフォーム(柔)

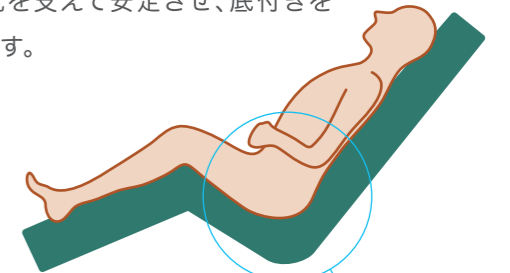


高弾性無膜ウレタンフォーム(硬)



底付き防止と安定性を確保する アルファゲル

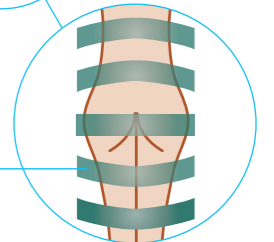
中層のマットレスの腰部にアルファゲルが入っています。背上げ時、アルファゲルがお尻を支えて安定させ、底付きを防止します。



ALGEL

お尻の形にフィットして支える、カーブした形のアルファゲルを使用しています。

ALGEL



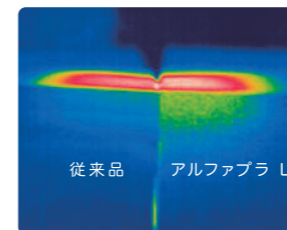
目が粗く無数の空気口をもつ無膜ウレタンフォーム

快適性を保つ無膜ウレタンフォーム

熱がこもりにくく爽やか

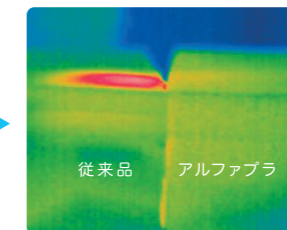
新開発の無膜ウレタンフォームが熱をすばやく放散し、暑さを軽減します。従来のウレタンフォームマットレスに比べ、熱の放散性能が30%以上向上しました(撥水・防水カバータイプでの比較)。

加熱直後



加熱直後は赤い部分の温度がどちらも高く、25分後 アルファプラ Lは常温に戻る。

放熱時(25分後)

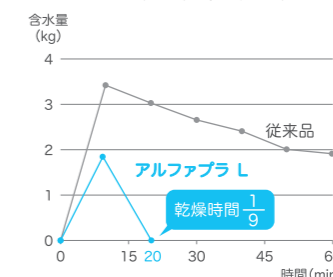


低 ← 温度 → 高

丸洗いできて、乾燥も早い

無膜ウレタンフォームは水抜けもよく、マットレス専用の洗浄乾燥工程において、乾燥時間が従来品に比べ1/9に短縮されました。軽量なので干すのもラクです。

●洗浄後の乾燥時間比較



当社提携のマットレス洗浄消毒専門工場にて比較試験。



優れた透水性